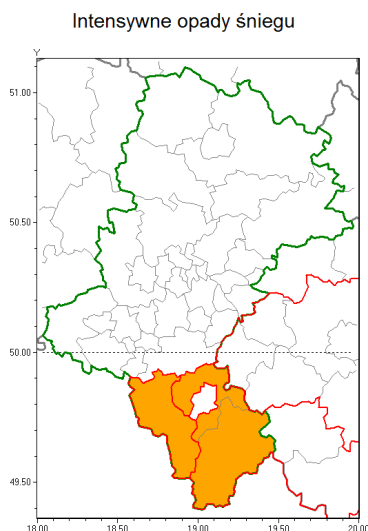




Zasięg ostrzeżenia w województwie



Ostrzeżenie meteorologiczne Nr 110

Nazwa biura	IMGW-PIB Biuro Prognoz Meteorologicznych w Krakowie
Zjawisko/stopień zagrożenia	Intensywne opady śniegu/ 2
Obszar	województwo małopolskie powiat cieszyński
Ważność	od godz. 11:00 dnia 23.12.2019 do godz. 06:00 dnia 24.12.2019
Przebieg	Prognozuje się wystąpienie opadów śniegu o natężeniu umiarkowanym okresami silnym, powodujących przyrost pokrywy śnieżnej od 25 cm do 35 cm.
Prawdopodobieństwo wystąpienia zjawiska(%)	80%
Uwagi	Brak.
Dyrektor synoptyk IMGW-PIB	Adam Michniewski
Godzina i data wydania	godz. 10:33 dnia 23.12.2019
SMS	IMGW-PIB OSTRZEŻENIE: NIEG/2 małopolskie/cieszyński od 11:00/23.12 do 06:00/24.12.2019 przyrost pokrywy od 25 cm do 35 cm.

Opracowanie niniejsze i jego format, jako przedmiot prawa autorskiego podlega ochronie prawnej, zgodnie z przepisami ustawy z dnia 4 lutego 1994r o prawie autorskim i prawach pokrewnych (dz. U. z 2006 r. Nr 90, poz. 631 z późn. zm.).

Wszelkie dalsze udostępnianie, rozpowszechnianie (przedruk, kopiowanie, wiadomości sms) jest dozwolone wyłącznie w formie dosłownej z bezwzględnym wskazaniem źródła informacji tj. IMGW-PIB.